



Министерство
инвестиций
и промышленности
Ярославской области

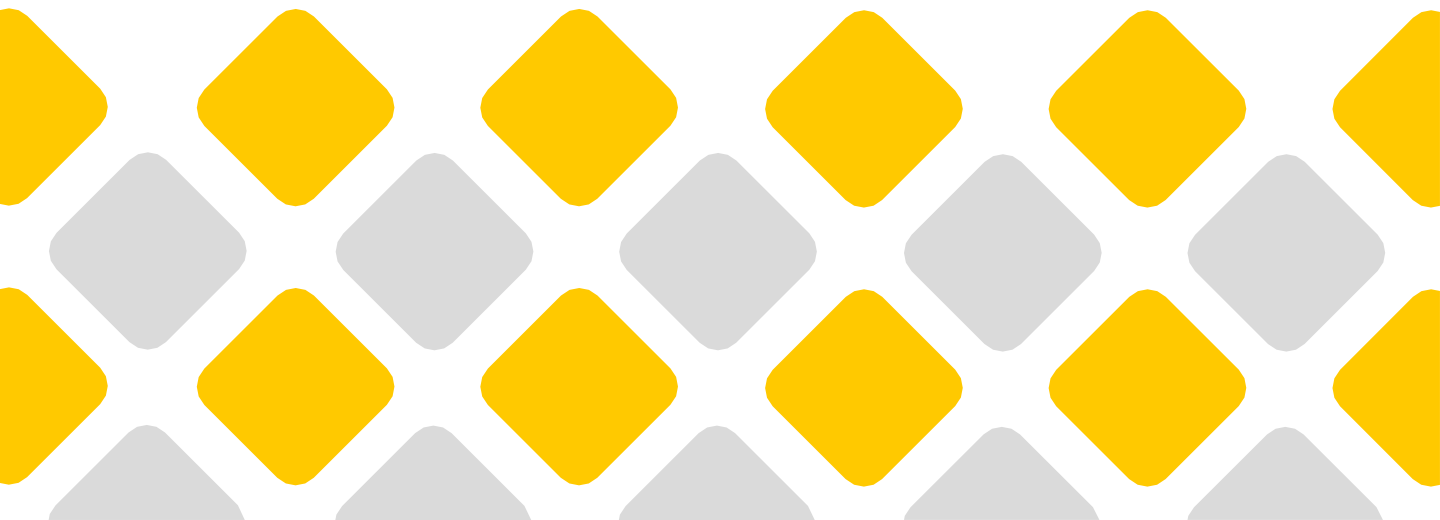
Инвестиционный профиль

Гаврилов-Ямский
муниципальный округ
Ярославской области

2025
год

Содержание

Обращение к инвестору	03
Население и экономика	05
Инфраструктура	06
Основные преимущества округа	07
Развитие промышленности и АПК	08
Развитие туризма	10
Инвестиционные ниши	14
Меры поддержки	16
Инвестиционные площадки	20
Инвестиционные проекты	22
Истории успеха инвесторов	25
Контакты	27



Обращение главы округа к инвестору



**Рустамов Алишер
Хужамуратович**

**Глава Гаврилов-Ямского
муниципального округа
Ярославской области**

Уважаемый инвестор!

Гаврилов-Ямский муниципальный округ - это не только земля с уникальной культурой и богатейшей историей, но и один из перспективных районов Ярославской области.

Успешность развития района во многом определяется состоянием нашей экономики, основу которой составляет промышленность в сфере машиностроения, обрабатывающих производств, а также сельское хозяйство.

В 2025 году так же, как и в предыдущие годы, проводилась работа по улучшению социальной сферы, благоустройству района, по развитию инвестиционной привлекательности, развитию образования, здравоохранения, культуры и спорта.

Экономическая стабильность, благоприятный инвестиционный климат, функционирование территории опережающего развития «Гаврилов-Ям», относительно недорогой уровень трудовых ресурсов и развитая инфраструктура гарантируют инвесторам эффективное вложение средств в развитие инвестиционной деятельности.

Администрация района обеспечивает создание оптимальных условий для успешного ведения бизнеса, в том числе оперативное решение вопросов, прозрачность процессов, открытый диалог.

Мы заинтересованы в том, чтобы Ваш бизнес был эффективным, стабильным и безопасным, что будет способствовать развитию экономики района и улучшению качества жизни его жителей.

*Приглашаем Вас к долгосрочному и
взаимовыгодному сотрудничеству!*



Общая характеристика



Население

S 23,5 тысчел.

Население округа

0,8 %

Уровень безработицы

12,7 тысчел.

Занятое население

(на 01.01.2025)

₽ 62,1 тысруб.

Среднемесячная
зарплата

Экономика

371

ед.

Зарегистрированные
организации

(на 01.01.2025)

427,2

млн руб.

Объем инвестиций
в основной капитал

(за 2024 год)

Состав

Административный центр – город Гаврилов-Ям

5 поселений (196 населенных пунктов)

► Гаврилов-Ям (15 576 чел.)

Сельские поселения

► Великосельское (3 601 чел.)

► Шопшинское (1 884 чел.)

► Митинское (1 423 чел.)

► Заячье-Холмское (1 325 чел.)

Инфраструктура

S 1120,5 тыс км²

Площадь округа

Автомобильное сообщение

- федеральная трасса М-8 «Холмогоры»
- развитая сеть автомобильных дорог
- автобусное сообщение с основными городами и населенными пунктами области

Железнодорожное сообщение

к городу проложена узкоколейная железная дорога от центральной магистрали Северной железной дороги (Семибратово-Гаврилов-Ям), по которой осуществляются грузовые перевозки

Водное сообщение

р. Которосль (протяженность 136 км) и ее притоки: Лахость, Черная, Тамара, Ворга, Сумбариха и др.

Воздушное сообщение

расстояние до ближайшего аэропорта («Туношна») 52 км



46 км

расстояние
до Ярославля

250 км

расстояние
до Москвы



Основные преимущества



Географическое положение, близость к областному центру (г. Ярославль)

Город Гаврилов-Ям располагается на обоих берегах р. Которосль, на расстоянии **46** км от г. Ярославля, в **250** км от г. Москвы, в **70** км от г. Иваново, в **50** км от г. Ростова



Преференциальный режим (ТОР)

- Создана территория опережающего развития «Гаврилов-Ям» (с 16.03.2018)
- Для резидентов ТОР действует **особый преференциальный налоговый режим**



Развитая транспортная инфраструктура

- Трасса М-8 «Холмогоры» (доступность 18 км от г. Гаврилов-Ям)
- развитая сеть автомобильных дорог



Лесные ресурсы

47% общей площади

леса I и II групп хвойных и лиственных пород



Минерально-сырьевая база (добыча полезных ископаемых: камня, песка, глины)

песчано-гравийные смеси, глина, торф, известковый туф



Развитие промышленности и АПК



Основные отрасли промышленности



Обрабатывающие производства

(машиностроение, деревообработка, производство металлических изделий, прочего оборудования)

55 предприятий



Сельское, лесное хозяйство

32 предприятия



Строительство

34 предприятия

Сельскохозяйственное производство



Разведение крупного рогатого скотамолочного направления, овец и коз

6504
голов

Поголовье
крупного
рогатого скота

6768
кг

Надой
молока на
1 корову

22
тыс тонн

Производство
молока

420
голов

Поголовье
овец

8,4
тонн

Производство
овечьего молока



Выращивание зерновых культур, картофеля и овощей

4 355
га

Площадь под
зерновыми культурами

108
га

Посевная площадь
картофеля

23,7
ц/га

Урожайность
зерновых культур

137,4
ц/га

Урожайность
картофеля

(на 01.01.2025)



Развитие туризма





Хорошая транспортная доступность, беспрепятственное посещение территории, близость к туристическому маршруту **«Золотое кольцо России»**



26 памятников природы

90 выявленных памятников архитектуры

4 мифологические памятника

1 усадебный комплекс



Историческая, культурная и социальная самобытность

2

коллективных средств размещения

более чем на **700** мест

4

предприятий общепита

более чем на **350** человек

30

туристских маршрутов

20 объектов для показа

3 000

рублей

средний чек туриста на проживание

более

180

тыс.чел.

туристический поток за 2024 год

1

день

продолжительность пребывания туристов

Виды туризма



Культурно-познавательный



Лечебно-рекреационный



Событийный



Сельский



Индустриальный и
промышленный



Экологический
и приключенческий



Детский и семейный

Популярные места для посещения

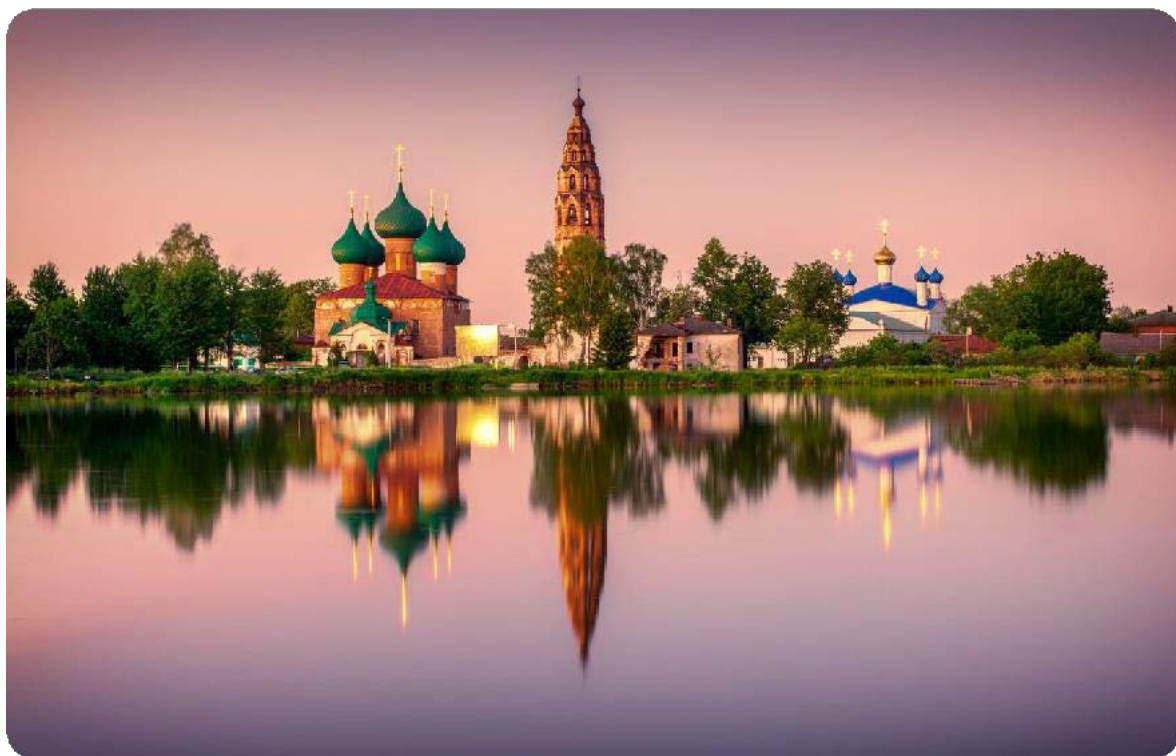
- Гончарное производство «Сады Аурики»
- Брендовый музей Ямщика
- Технопарк «ЛокаловЪ»
- Великосельский Кремль



Музей Ямщика



Гончарное производство
«Сады Аурики»



Великосельский Кремль



Приоритетные инвестиционные ниши





Обрабатывающая промышленность



Сельское хозяйство



Строительство




Меры поддержки




Меры поддержки

На территории действует льготный режим – территория **ТОР «Гаврилов-Ям»**


НАЛОГ НА ПРИБЫЛЬ

 **0%** первые 5 лет
12% последующие 5 лет

НАЛОГ НА ИМУЩЕСТВО


 **0%** первые 5 лет
1,1% последующие 5 лет

ЗЕМЕЛЬНЫЙ НАЛОГ

 **0%** первые 3 года

НАЛОГ НА ДОБЫЧУ ПОЛЕЗНЫХ ИСКОПАЕМЫХ

(коэффициент, характеризующий территорию добычи полезного ископаемого)

 **от 0** в течение 24 месяцев
до 1 после 120-го месяца



3 резидента по состоянию на 01.01.2026

Региональные инвестиционные проекты

НАЛОГ НА ПРИБЫЛЬ



10%

начиная с налогового периода, в котором получена первая прибыль от реализации товаров в рамках проекта заканчивая налоговым периодом, в котором 20% - 10% = капитальные вложения по проекту

не более 5 налоговых периодов

Инфраструктурная поддержка

Льготное кредитование и строительство инфраструктуры по программам ВЭБ.РФ

100% возмещение затрат на инфраструктуру (новые инвестиционные проекты)

Меры поддержки

Приоритетные инвестиционные проекты и проекты по созданию и развитию промышленных парков

ИНВЕСТИЦИОННЫЙ НАЛОГОВЫЙ ВЫЧЕТ ПО НАЛОГУ НА ПРИБЫЛЬ



90%

суммы расходов = первоначальная стоимость основного средства/величина её изменения

НАЛОГ НА ИМУЩЕСТВО (уменьшение платежа)



на 100%

для новых объектов

до 73%

для модернизированных объектов

ТРАНСПОРТНЫЙ НАЛОГ



0%

для ТС под проект

Специальные инвестиционные контракты

0 % - налог на прибыль, налог на имущество

Льготная аренда земли

0,069 % годовых от кадастровой стоимости участка

Консультирование

Информационная и консультационная поддержка предпринимателей и инвесторов

Работа Инвестиционного совета при главе Гаврилов-Ямского МО

Меры поддержки

ФОНД РЕГИОНАЛЬНОГО РАЗВИТИЯ

Для промышленных, с/х предприятий и индивидуальных предпринимателей, в том числе КФХ

РЕГИОНАЛЬНЫЕ ПРОГРАММЫ

Размер от **1** до **60** млн руб.
Ставка **8 – 14 %** годовых
Срок до **5** лет

ФЕДЕРАЛЬНЫЕ ПРОГРАММЫ

Размер от **3** до **200** млн руб.
Базовая ставка **5 %** годовых
Срок до **5** лет

ФОНД ПОДДЕРЖКИ МАЛОГО И СРЕДНЕГО ПРЕДПРИНИМАТЕЛЬСТВА ЯРОСЛАВСКОЙ ОБЛАСТИ

Микрозаймы и поручительство

«ИНВЕСТИЦИОННЫЙ»

На инвестиционные цели

Размер до **5** млн руб.
Ставка **1/4** КС ЦБ РФ + **3 %**
Срок до **3** лет

«ОБОРОТНЫЙ»

На пополнение оборотных средств

Размер до **5** млн руб.
Ставка **1/2** КС ЦБ РФ + **4 %**
Срок до **1** года

«НАЧИНАЮЩИЙ»

Зарегистрированные менее
1 года

Размер до **1** млн руб.
Ставка **1 %** годовых
Срок до **3** лет

САМОЗАНЯТЫЙ

Плательщикам налога на профессиональный доход

Размер до **500** тыс. руб.
Ставка **1 %** годовых
Срок до **3** лет

ПОРУЧИТЕЛЬСТВО

Если не располагает достаточным объемом обеспечения по кредиту

Размер до **25** млн руб.
Комиссия от **0,25 %** годовых
Срок до **5** лет



Инвестиционные площадки



Технопарк «ЛОКАЛОВЪ»

Кадастровый номер (8 участков)

76:04:010810:315, 317, 318, 300,
303, 10, 11, 302

Площадь **95 000** м²

Расположение

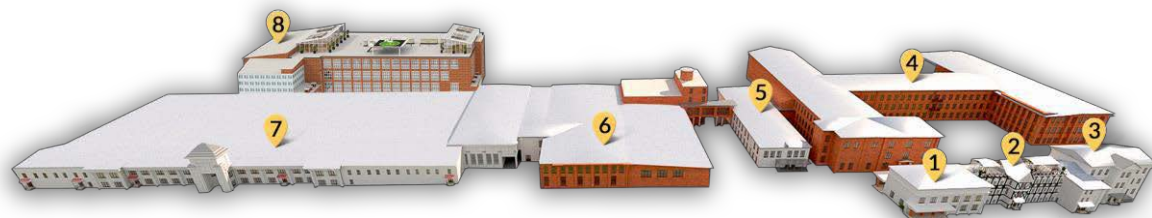
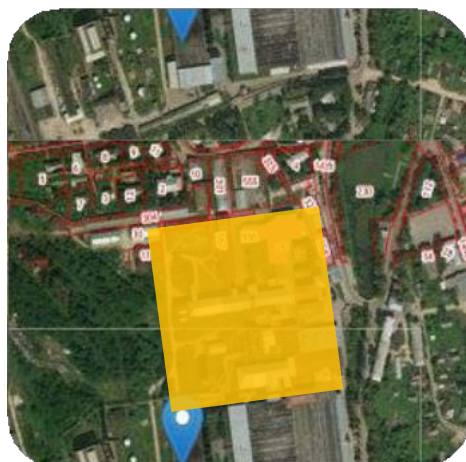
Ярославская область,
г. Гаврилов-Ям, ул. Комарова, д.1

Категория земель

земли населенных пунктов

Вид разрешенного использования

для эксплуатации производственныхзданий



1. Корпус№1.

Административный. Проходная.

2. Корпус№2.

Административный. Проходная.

3. Корпус№3.

Гостинично-медицинский.
На реконструкции.

4. Корпус№4.

Производственный.

5.Корпус №5.

Социально-культурный.

6.Корпус №6.

Производственный.
На реконструкции.

7. Корпус№7.

Торгово-развлекательный.
На реконструкции.

8. Корпус№8.

Производственный.



Инвестиционные проекты



Создание современного и высокотехнологичного предприятия по производству телекоммуникационных шкафов и стоек



Инвестор ООО НПО «ТЛК»

Срок реализации 2018-2028 гг.

Инвестиции 190,29 млн руб.

Рабочие места 61 ед.

Краткое описание

Производство современных телекоммуникационных шкафов и стоек, отвечающих ГОСТ и мировым стандартам в области телекоммуникаций

Организация производства осветительного оборудования



Инвестор ООО «БАУФОН ГмбХ»

Срок реализации 2020 -2028 гг.

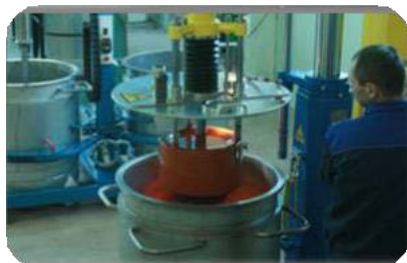
Инвестиции 9,6 млн руб.

Рабочие места 10 ед.

Краткое описание

Производство осветительного оборудования премиум сегмента преимущественно для коммерческой недвижимости классов «А», «А+»

Организация современного производства широкого ассортимента полуфабрикатных связующих для лакокрасочных материалов



Инвестор ООО «ПК«ДИНАЛАК»

Срок реализации 2020-2028 гг.

Инвестиции 52,39 млн руб.

Рабочие места 34 ед.

Краткое описание

Производство широкого ассортимента полуфабрикатных лаков и смол для лакокрасочных материалов промышленного назначения

Создание площадки для производства композитной полимерной арматуры периодического профиля



Инвестор ООО «РУБАРкомпозит»

Срок реализации 2020-2028 гг

Инвестиции 25,9 млн руб.

Рабочие места 11 ед.

Краткое описание

Производство арматуры композитной, гнутых композитных арматурных элементов, композитных сеток



Истории успеха инвесторов



Организация производства замороженных хлебобулочных изделий



Инвестор ООО «Ям-Хлеб»

Срок реализации 2021-2028 гг

Инвестиции 12,3 млн руб.

Рабочие места 68 ед.

Краткое описание

Создание нового современного производства по изготовлению хлебобулочных изделий по уникальной рецептуре для обеспечения качественными продуктами потребностей пищевой отрасли. Включен в реестр резидентов ТОР «Гаврилов-Ям».

Организация частного промышленного парка «ЛОКАЛОВЪ»



Инвестор ООО «УК «ЛОКАЛОВЪ»

Срок реализации 2017 - 2025 гг.

Инвестиции 250,0 млн руб.

Рабочие места 35 ед.

(обслуживание ЧПП «Локаловъ»)+
85 арендаторов

Краткое описание

Предоставление в аренду производственных помещений, находящихся в нескольких корпусах разной этажности (от 1 до 3 этажей) и разной степени готовности

Контакты

Инвестиционные уполномоченные



Корякова Татьяна Владимировна

Исполняющий обязанности заместителя Главы
Администрации Гаврилов -Ямского муниципального
района – начальник управления финансов
администрации Гаврилов-Ямского муниципального
района



Телефон: 8(48534)2-00-41

Эл. почта: nachuf.gavyam@yarregion.ru



Смулов Максим Михайлович

начальник отдела экономики, предпринимательской
деятельности, инвестиций и сельского хозяйства
Администрации Гаврилов -Ямского муниципального
района



Телефон: 8(48534)2-32-51

Электронная почта: oeppi.gavyam@yarregion.ru

